

千年珍西洋参片包装设计

千年珍品牌进口西洋参包装设计基本要求如下

公司介绍: 东方红西洋参药业首家聚焦西洋参全产业链产业基地
东方红西洋参药业（通化）股份有限公司，是一家集原料种植收购、科研开发、生产加工、产品销售、文化体验等功能于一体的国内首家西洋参文化产业基地。公司目前占地460亩，建筑面积25万平方米。公司专注内调外养、药食同源、妆食同源、气血双补，产品涵盖中药饮片系列、中药配方颗粒、参滋补功能性食品系列、参滋养日化、化妆品系列等，拥有“千年珍”“乐陶陶”“吉山宝”“年轻要素”“参香活色”等多个品牌。 东方红西洋参药业坚持以“聚焦西洋参全产业，单焦点、多品牌发展”为基石，以“引领中国西洋参健康滋补产业发展”为己任，全力打造中国西洋参产业优秀品牌，争做西洋参品类领军企业。

设计内容: 瓶形、瓶贴、2瓶装礼盒

设计要求:

- 1、品牌（千年珍）
- 2、颜色（以红、蓝、金为主色）
- 3、风格（突显进口、时尚、新颖、具有滋补品特性）
- 4、设计元素（识别性强、不违反广告法的国际代表性元素、西洋参等）
- 5、销售渠道（终端药店、线上）
- 6、购买人群（中老年人）



现有瓶型参考



品牌logo

千年珍西洋参片包装设计

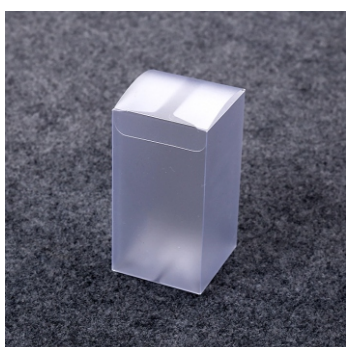
千年珍品牌国产西洋参包装设计基本要求如下

公司介绍: 东方红西洋参药业首家聚焦西洋参全产业链产业基地。东方红西洋参药业（通化）股份有限公司，是一家集原料种植收购、科研开发、生产加工、产品销售、文化体验等功能于一体的国内首家西洋参文化产业基地。公司目前占地460亩，建筑面积25万平方米。公司专注内调外养、药食同源、妆食同源、气血双补，产品涵盖中药饮片系列、中药配方颗粒、参滋补功能性食品系列、参滋养日化、化妆品系列等，拥有“千年珍”“乐陶陶”“吉山宝”“年轻要素”“参香活色”等多个品牌。东方红西洋参药业坚持以“聚焦西洋参全产业，单焦点、多品牌发展”为基石，以“引领中国西洋参健康滋补产业发展”为己任，全力打造中国西洋参产业优秀品牌，争做西洋参品类领军企业。

设计内容: PVC盒（外盒+内袋）、100克装礼盒（瓶贴+外礼盒）
PVC: (10克/袋X10袋/盒、3克/瓶X6袋/盒)
礼盒（50克/瓶X2瓶/盒）

设计要求:

- 1、品牌（千年珍）
- 2、颜色（以红、蓝、金为主色）
- 3、风格（时尚、新颖、具有滋补品特性）
- 4、设计元素（西洋参、产地吉林长白山、乡村振兴、科研文旅等）
- 5、销售渠道（终端药店、线上）
- 6、购买人群（中老年人）



现有盒型参考



现有瓶型参考